

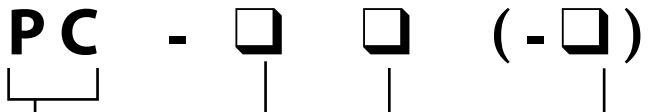
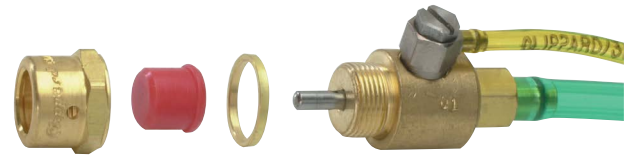
## Botones de presión cautivos



Clippard también ofrece botones de presión cautivos para usar con una gran variedad de válvulas operadas por vástago. Los botones de presión cautivos se venden como kits adaptables a vástagos de 1/8" o de 3/16" de diámetro. Cada kit incluye un botón de presión de acetil coloreado, tuerca de carcasa de latón, espaciador de latón de 1/16" y arandela de presión para el montaje. La tuerca de montaje estándar que se proporciona tiene una terminación de cromado brillante. También hay disponibles terminaciones en cromado negro o niquelado agregando el sufijo -BC o -ENP al número de parte.

Los botones de presión cautivos se pueden usar en válvulas operadas por vástagos individuales o en aplicaciones montadas en panel omitiendo el espaciador de latón de 1/16". Estos botones de presión están disponibles en una variedad de colores, lo que permite codificar con colores o diferenciar fácilmente entre válvulas cuando se diseñan sistemas de control. El diseño de estos botones de presión permite la máxima activación de la válvula sin un desplazamiento excesivo o carga lateral del vástago. Esto asegura un rendimiento superior y una larga vida útil.

Los botones de presión cautivos se usan normalmente como válvulas límite junto con cilindros neumáticos, correderas, y cualquier tipo de actuadores mecánicos. Su diseño robusto, junto con el funcionamiento preciso de las válvulas operadas por vástago, los hacen perfectos para aplicaciones donde son necesarios ciclos repetitivos de la válvula. Estos botones de presión, diseñados para trabajar con las series MAV, MJV, y FV de Clippard, se integran fácilmente en los sistemas Minimatic®, lo que proporciona una calidad y eficiencia óptima en el control neumático miniatura.



**Botón de presión cautivo**

**Color del botón de presión**

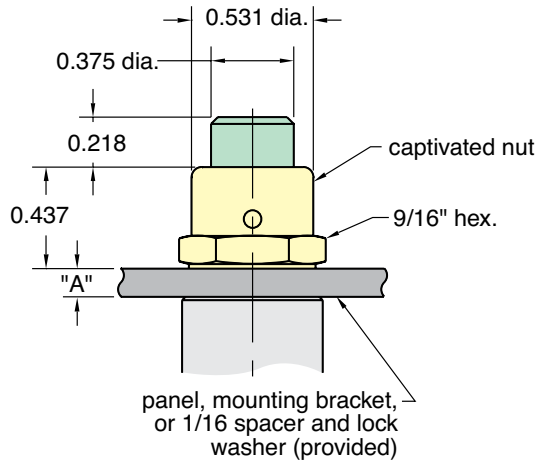
**Opciones**

**Diám. del vástago de la válvula**

- B** - Negro
- G** - Verde
- R** - Rojo
- W** - Blanco
- Y** - Amarillo

- BC** - Negro cromo
- ENP** - Niquelado electrofítico

- 1 1/8" diámetro
- 2 3/16" diámetro



### Espacio requerido para una correcta activación del botón de presión

Válvula	"A" Dim.
HV-3, HV-4 MAV-2, MAV-3 MAVO-2, MAVO-3	3/32"
MAV-4, MAV-4D MJV-4, MJV-4D	5/32"
FV-3, FV-4, FV-5 GV-3, GV-4 MJV-2, MJV-3 MJVO-2, MJVO-3	7/32"

